



ТОВ "КЛОВІС ІНДАСТРІАЛ"

Промислове та комерційне
обладнання

08141, Київська обл., Києво-Святошинський р-н, с. Святопетрівське
бульвар Лесі Українки 18, оф. 12
Р/Р UA133218420000026001053048917, ОКПО 43439232 АТ КБ «Приватбанк»

тел. +38 044 **331-31-46**,
моб. +38 097 799-72-63, +38 050-579-52-91
www.clovis.com.ua, info@clovis.com.ua

ДЕТАЛИРОВКА МАШИНЫ КАРТОФЕЛЕОЧИСТИТЕЛЬНЫЕ МОК-150М И МОК-300М

В каталоге приведены основные детали и сборочные единицы машины с их наименованием, обозначением и количеством в соответствии с конструкторской документацией. В соответствии с обозначениями и наименованиями, приведенными в каталоге, должны производиться заявки на запасные части. В связи с совершенствованием отдельных деталей и сборочных единиц в процессе производства возможны их замены на другие. Для более точного определения запрашиваемой запасной части, установленной на конкретной машине, при заявке рекомендуется указывать серийный номер машины.



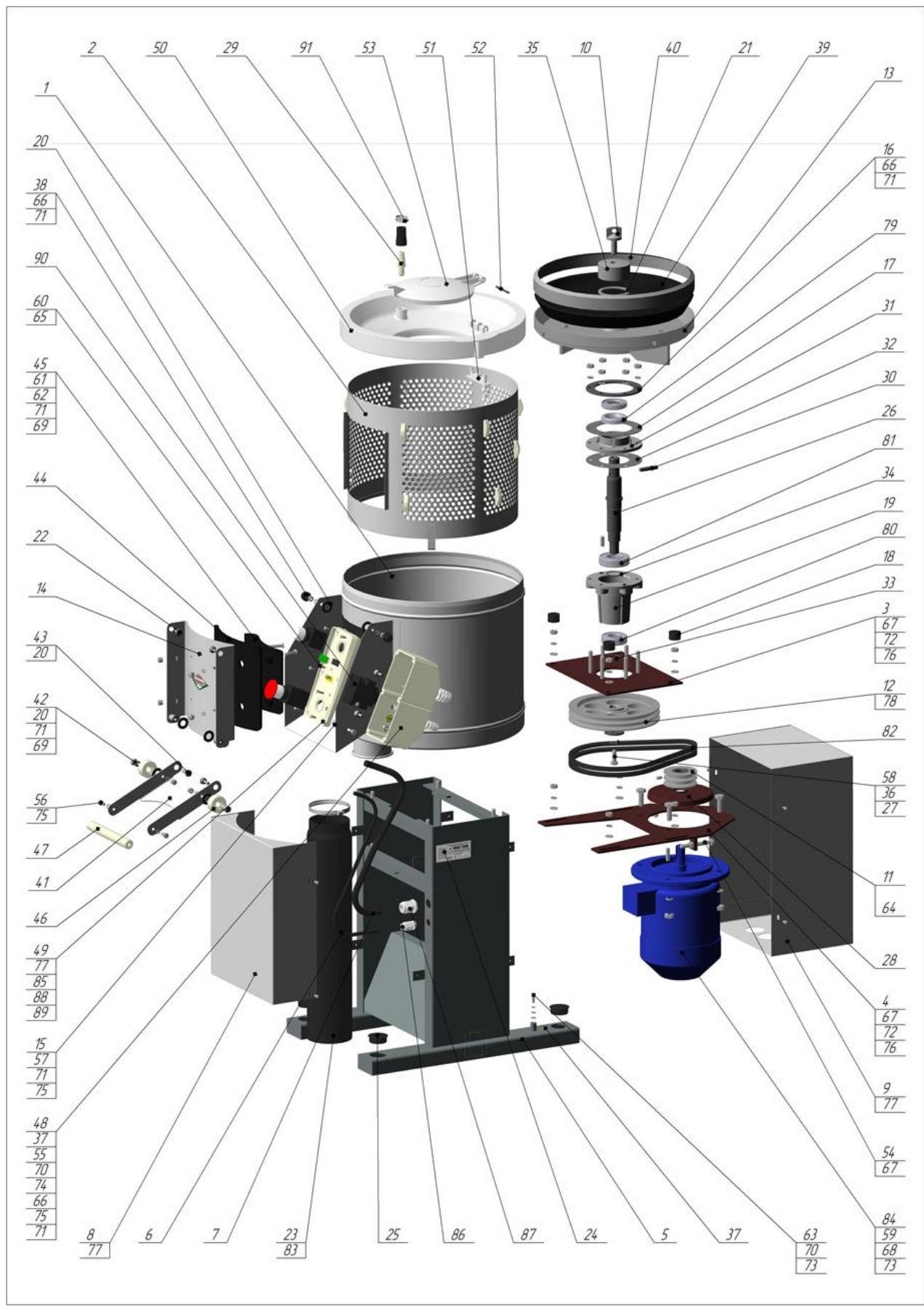


ТОВ "КЛОВІС ІНДАСТРІАЛ"

Промислове та комерційне обладнання

08141, Київська обл., Києво-Святошинський р-н, с. Святопетрівське
бульвар Лесі Українки 18, оф. 12
P/P UA133218420000026001053048917, ОКПО 43439232 АТ КБ «Приватбанк»

тел. +38 044 331-31-46,
моб. +38 097 799-72-63, +38 050-579-52-91
www.clovis.com.ua, info@clovis.com.ua





ТОВ "КЛОВІС ІНДАСТРІАЛ"

Промислове та комерційне
обладнання

08141, Київська обл., Києво-Святошинський р-н, с. Святопетрівське
бульвар Лесі Українки 18, оф. 12
Р/Р UA13321842000026001053048917, ОКПО 43439232 АТ КБ «Приватбанк»

тел. +38 044 331-31-46,
моб. +38 097 799-72-63, +38 050-579-52-91
www.clovis.com.ua, info@clovis.com.ua

Сборочные единицы

1. МОК-150М.20.000 - Корпус
2. МОК-150М.25.000 - Сетка
3. МОК-150М.50.000 - Плита
4. МОК-150М.60.000 - Плита
подмоторная
5. МОК-150М.80.000 - Станина
6. МОК-150М.84.000 - Жгут 2
7. МОК-150М.85.000 - Жгут 3
8. МОК-150М.92.000 - Кожух
9. МОК-150М.94.000 - Кожух
10. МОК-150М.18.200 - Винт
11. МПР-350М.01.06.00 - Шкив
12. МОК-150М.43.000 - Шкив
13. МОО-1.16.100 - Чаша
14. МОК-300У.01.40.100 - Дверца
Детали
15. МОК-300У-01.00.201 - Упор
16. МОК-150М.00.001 - Шайба
17. МОК-150М.00.002 - Прокладка
18. МОК-150М.00.004 - Втулка
19. МОК-300У.10.201 - Стакан
20. МОК-150М.00.006 - Шайба
21. МОК-150М.00.007 - Прокладка
22. МОК-150М.00.009 - Ось
23. МОК-150М.00.011 - Шланг сливной
24. МОК-150М.00.012 - Табличка
25. МОК-150М.00.013 - Заглушка
26. МОК-150М.00.014 - Вал
27. МОК-150М.00.015 - Шайба
28. МОК-150.00.001 - Крышка
29. МОК-150.00.007 - Ниппель
30. МОК-150.03.002 - Поводок
31. МОК-150.03.004 - Крышка
32. МОК-150.03.005 - Прокладка
33. МОК-150.03.007 - Кольцо
34. МОК-150.03.007-01 - Кольцо
35. МОК-150.18.001 - Втулка
прижимная
36. МПР-350М.01.00.14 - Шайба
37. МПР-350М.01.00.16 - Знак
заземления
38. ПТ-1.00.00.81 - Колпачок
39. МОК-150.18.004 - Чаша
абразивная
40. МОК-150.18.005 - Обечайка
41. МОК-300У-01.40.003 - Пластина
42. МОК-300У-01.40.002 - Ось
43. МОК-300У-01.40.003 - Ось
44. МОК-300У-01.40.005 - Уплотнение
45. МОК-300У-01.40.006 - Отбойник
46. МОК-300У-01.40.007 - Ролик
47. МОК-300У-01.40.008 - Ручка
48. МОК-150М.05.010 - Корпус
49. МОК-150М.05.011 - Таблица
50. МОК-150.15.001 - Воронка
51. МОК-150.15.002 - Заглушка
52. МОК-150.15.003 - Ось

53. МОК-150.15.006 - Крышка
Стандартные изделия
54. Болт DIN 933 класс прочно-
сти 5.8 (головка шестигран-
ная, полная резьба, с покрыти-
ем) М8х70
55. Болт М5-6gx14.58.019
ГОСТ 7805-70
Болты ГОСТ 7798-70
56. М6-6gx14.58.019
57. М6-6gx16.58.019
58. М8-6gx25.58.019
59. М10-30gx25.58.019
Винты ГОСТ 17475-80
60. М4-6gx16.58.016
61. М6-6gx30.58.019
62. М6-6gx40.58.019
63. Винт М5-6gx16.58.026
ГОСТ 17473-80
64. Винт М6-6gx12.14Н.019
ГОСТ 1476-93
Гайки ГОСТ 5927-70
65. М5-6Н.5.019
66. М6-6Н.5.019
67. М8-6Н.5.019
68. М10-6Н.5.019
69. Гайка 2.М6-6Н.5.136
ГОСТ 11860-85
Шайбы ГОСТ 6402-70
70. 5.65Г.019
71. 6.65Г.019
72. 8.65Г.019
73. 10.65Г.019
Шайбы ГОСТ 11371-78
74. А.5.01.019
75. А.6.01.019
76. А.8.01.019
77. Шуруп для листового
материала 4,2x13
78. Шпонка 2-6x6x22
ГОСТ 23360-78
79. Манжета 2.2-30x52-1
ГОСТ 8752-79
Подшипники ГОСТ 8882-75
80. 180205
81. 180206
82. Ремень Z(0)-670 Вн
ГОСТ 1284.1-89
Прочие изделия
83. Хомут червячный 80x100
мм
ширина 9 мм, оцинкованный
84. Двигатель АИР71 А4УЗ
N=0,55 кВт; n=1500 об/мин;
220/380; JM 3081, IP54 ТУ РБ
05755950-4293
85. Арматура АС-14-04,220В
ТУ РБ 03428193.085-95

86. Кабельный ввод Рg9
87. Кабельный ввод Рg11
- Кнопки IP44
88. КН 49 "Пуск", 1 "З", 1 "Р",
белая
89. КН 49 "Стоп", 1 "З", 1 "Р",
красная грибовидная
90. Пускатель ТУ16-89 ИГФР
644236.033
ТУ ПМ12-01050 УХЛ4. В. 220
В, 50Гц, (1 "З")
91. Хомут червячный 3/4"-1
1/8" (19-29 мм), ширина 9 мм,
оцинкованный